



ÖĞRENMEYİ ÖĞRETMEK

ÖĞRETMEN BROŞÜRÜ



WEB
<http://cumhuriyet58.meb.k12.tr>

Telefon
346 311 40 36--0(505) 817 09 98--



- Yapılan arařtırmalarda öğretmen tutumunun,
- öğrenci-öğretmen ilişkisinin sağlıklı
- kurulmasının öğrencinin ders başarısının artırmada
- olumlu etkisi olduğu görülmüřtür.

ÖĞRENMEYİ ETKİLEYEN FAKTÖRLER

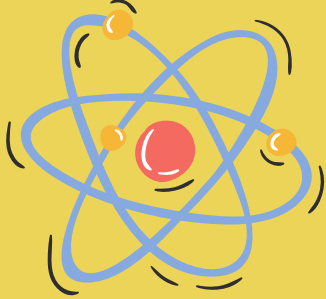


1- ÖĞRENEN

(Olgunlaşma, güdü, uyarılmışlık, aktarma, ihtiyaçlar, dikkat, türe özgü hazır oluş)

2- ÖĞRENME MAZLEMESİ

(Algısal ayırt edilebilirlik, anlamsal çağrışımlar, kavramsal benzerlikler)



3- ÖĞRENME STRATEJİSİ

(Ayrılan zaman, konunun yapısı, öğrenenin etkinliği, geribildirim)

A

B

C

Öğretmen, öğrenme sürecinde öğrencilerin karşılaştığı zorluklarda onlara yardımcı olur ve yapıcı eleştirilerle onları yönlendirir. Öğretmen, öğrenme sürecinin her aşamasında öğrencilerin ürünlerini dikkate alır ve onları destekler.

4- ÖĞRETEN

(Öğretmen nitelikleri, öğretim yöntem teknikleri, kullanılan araç, gereç, materyaller)

5- ÖĞRENME ORTAMI

(Ortamın öğrenme için uygun olup olmaması)



ÖĞRETMEN TUTUMLARI

OTORİTER ÖĞRETMEN TUTUMU

Otoriter öğretmen, sınıfın tek hâkimi ve dersin tek yöneticisi durumundadır. Katı bir disiplin sürdürür. Ders sırasında izni dışında hiçbir şey yaptırmaz ve sınıftaki öğrencilerin davranışlarını sürekli olarak kontrol altında tutar. Öğrencilerde sorumluluk duygusu oluşmaz, ezberci ve derse ilgisizdir.



İLGİSİZ ÖĞRETMEN TUTUMU

İlgisiz tutum içindeki öğretmenler pasiftirler. Pasif öğretmenler öğrencileriyle yakından ilgilenmez, rehberlik etmezler. Onlara yardım için yeterli çabayı göstermezler. Öğrenme amaçlarına ulaşamaz.



DEMOKRATİK ÖĞRETMEN TUTUMU

Demokratik öğretmen öğrenciler arasında ayırım yapmayan, öğrencilerine eşit davranan, bireysel farklılıklarını bilen, duygu ve düşüncelerinin önem verirler.

Öğrenciler özgür araştırma ve karar verme alışkanlığına sahip olur. Böylece ezberci anlayıştan uzak olurlar. Anlayarak öğrenir ve öğrenilenler kalıcı olur